

Kolejowy master plan dla Warszawy

Stolicę czekają duże zmiany.



WYDARZENIA / OPINIE

STRONA 2

Moda na napęd i bunkrowanie LNG

Również na Bałtyku.



TRANSPORT MORSKI

STRONA 7

Rośnie infrastruktura transportowa Podtatrz

Najważniejsze jest centrum komunikacyjne.



WYWIAD

STRONA 10



PGT

Polska Gazeta Transportowa

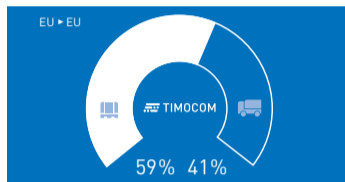
26 lat na rynku!

JEDYNY TYGODNIK LOGISTYCZNY

Dołącz do nas



BAROMETR RYNKOWY



Wakacyjny spadek

Według barometru transportowego TIMOCOM druga połowa lipca przedstawia stosunek ofert od zleceniodawców do wolnych przestrzeni ładunkowych na poziomie 59:41. Ten wynik wskazuje 6% spadek frachtów w porównaniu do ostatnio publikowanych informacji. Spory progres w eksporcie odnotowała Litwa (+20%) oraz Francja (10%). Na plusie jest również Ukraina (+8%) oraz Czechy (+1%). Belgia tym razem bez zmian. Spadki natomiast zaobserwowano w wypadku Rosji (-6%), Holandii (-3%) oraz Niemiec (-1%). W imporcie na minusie jest chociażby Ukraina (-12%), Rosja (-9%) i Litwa (-5%).

więcej str. 4

LICZBA TYGODNIA

992 mln

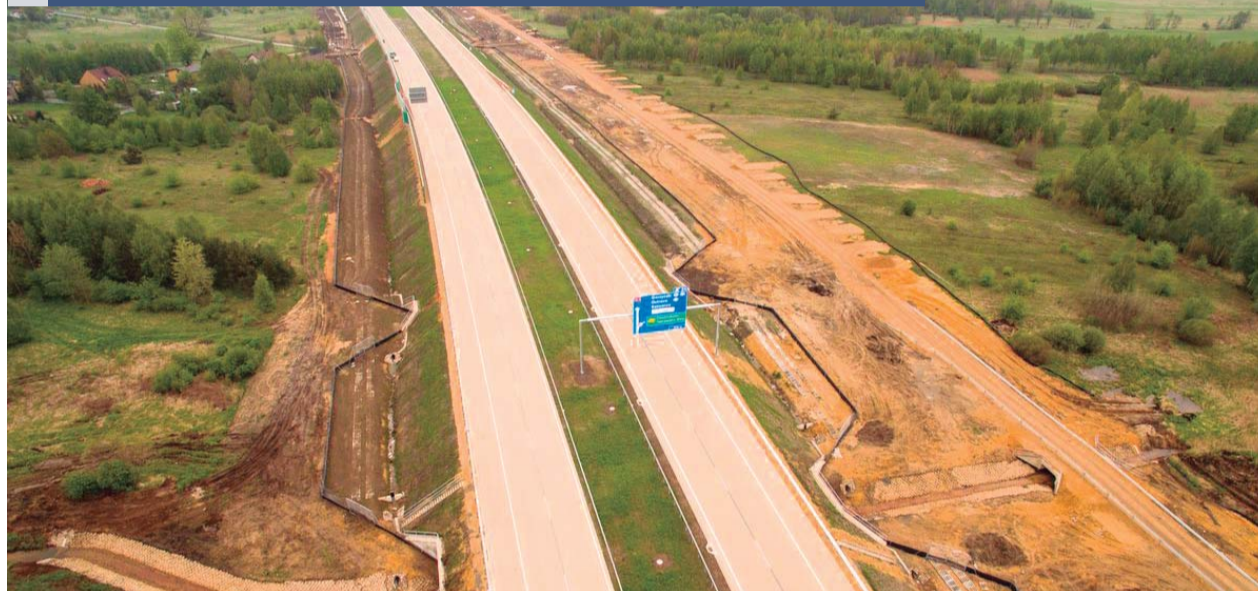


A dokładnie 992 mln 270 tys. 523 zł – tyle wyniosła najkorzystniejsza oferta w przetargu na pierwszy etap prac przy przekopie Mierzei Wiślanej. Złożyła ją belgijska spółka N.V.Besix SA ze spółkami NDI SA oraz NDI sp. z o.o. Resort gospodarki morskiej i żegluga śródlądowej na realizację pierwszej części inwestycji, czyli budowę portu osłonowego, kanału żeglugowego oraz sztucznej wyspy chciał przeznaczyć ponad 718 mln zł.



Zero autostrad

Tak! Ani jednego kilometra przez dwa i pół roku



Fot. GDDKiA

CEZARY BANASIAK

Całkiem niedawno przetoczyła się w mediach nawałnica pt. „Zero autostrad”, a rozpoczął ją wpis na twitterze byłego ministra gospodarki Janusza Piechocińskiego, który postanowił ożywić tradycyjny, wakacyjny tzw. „sezon ogórkowy”.

Nie, to nie problem. Między 2017 r. a czerwcem 2019 r. nie oddano do użytku ani jednego kilometra autostrady – napisał Piechociński i uruchomił lawinę, jak zwykle głównie polityczną. Rządząca strona sceny politycznej zaczęła się tłumaczyć, czasem niezbyt mądrze: *O inwestycjach mających wręcz fundamentalne znaczenie dla rozwoju całego kraju [w domyśle np. CPK – przyp. red.], ale i poszczególnych regionów, Platforma nawet nie pomyślała, mimo, tego, że rządziła aż dwie kadencje – powiedział np. europoseł i doktor nauk ekonomicznych Zbigniew Kuźmiuk, chociaż pytanie nie dotyczyło tego co Platforma zaniedbała przez „8 ostatnich lat, gdy Polki i Polacy...”*

Ale i były też odpowiedzi bardziej przemyślane: *W tym roku oddajemy*

ponad 460 km dróg ekspresowych, i to jest bardzo ważne, ponieważ docelowo w Polsce ma być ich ok. 6 tys. km. Naszym celem na najbliższe lata są drogi ekspresowe i tych chcemy budować, i budujemy, jak najwięcej – tłumaczył minister infrastruktury Andrzej Adamczyk.

Tylko polityka? Oczywiście druga strona sceny politycznej bardzo chętnie podjęła temat, udowadniając – co zresztą może każdy internauta gdyby chciał, sam bez trudu zrobić – że za czasów poprzedniej władzy drogi powstawały (lub remontowano) w bardzo szybkim tempie. Dość wspomnieć, że tylko w 2011 i 2012 r. powstało 450 km autostrad (a łącznie ponad 880 km), a w latach 2008-2014 ekspresówek ponad 1100 km. W temacie drogowym oliwy do ognia już wcześniej dołał swoim wystąpieniem premier Mateusz Morawiecki, który tak potrafił podsumować poprzednie władze: *Pamiętajcie, jak mówili: budujmy nie politykę, tylko drogi i mosty. Nie było ani dróg, ani mostów. 3 tys. km autostrad, dróg ekspresowych i dróg*

krajowych, 13 tys. km dróg lokalnych, 100 obwodnic. A co więcej kolejne ok. 1000 km dróg otwieranych w kolejnych latach w oparciu o umowy podpisane w 2014 i 2015 r. to faktyczna odpowiedź na „nie było dróg, ani mostów”.

Były też komentarze opozycji, oczywiście niezbyt przychylnie, na tłumaczenie ministra Adamczyka o priorytetach ekspresówek. Niektórzy jednak widocznie zapomnieli jak z kolei np. premier Donald Tusk w 2008 mówił: *Zastanawiamy się, sprawa wydaje się bardzo obiecująca, by w sytuacjach, kiedy nie dojdziemy do dobrego porozumienia cenowego [z koncesjonariuszami], na niektórych odcinkach budować drogi ekspresowe; one nie są objęte koncesją. Ale wiadomo, inne czasy, inna władza, inne realia itd. Zostawmy więc politykę na chwilę, bo aktualnie temat wydaje się być poważniejszy niż zmagania „przedwyborcze”.*

ciąg dalszy na str. 5

AKTUALNOŚCI

Szybciej na A4

Od 17 VII podróżujący autostradą A4 między Katowicami i Krakowem przejadą przez place poboru opłat szybciej i bez konieczności instalowania w pojeździe dodatkowych urządzeń. Koncesjonariusz – Stalexport Autostrada Małopolska S.A. – uruchomił bowiem system pozwalający płacić za przejazd przy pomocy aplikacji Autopay, znanej już z AmberOne Autostrady A1. Pozwala ona zarejestrować pojazd w bazie i powiązać numer rejestracyjny z kartą kredytową lub płatniczą. Zainstalowane na bramkach urządzenia odczytują tablicę rejestracyjną i automatycznie podnoszą szlaban. Płatność odbywa się więc bez zaangażowania kierowcy, dzięki czemu przejazd jest bardzo płynny. To pierwsza metoda płatności za przejazd autostradą, która nie wymaga instalowania dodatkowych urządzeń oraz dokonywania płatności „z góry”. Upowszechnienie aplikacji Autopay może znacząco wpłynąć na czas podróży A4 Katowice-Kraków, szczególnie w okresach wzmożonego ruchu.

Ruszyła budowa 7R Park Łódź West

Przy ulicy Inwestycyjnej w Konstancjowie Łódzkiej deweloper 7R rozpoczął realizację 7R Park Łódź West o powierzchni 32 tys. m². To drugi, obok 7R City Flex Łódź I, projekt spółki w Polsce Centralnej. Najnowsza inwestycja składa się z dwóch budynków o powierzchni 5 tys. i 27 tys. m², usytuowanych tuż przy nowo powstałej zachodniej obwodnicy S14, łączącej autostradę A2 z drogą ekspresową S8. Park będzie miał także dobre połączenie z oddalonym o 5 km Portem Lotniczym Łódź i dogodny dojazd do centrum miasta (9 km). Szybko rozwijający się region łódzki jest obecnie jedną z najbardziej pożądanymi lokalizacji logistycznych w Europie Środkowo-Wschodniej – powiedział Bartłomiej Krawiecki, członek zarządu 7R SA. Pierwszym najemcą jest firma Alrec In-Store, która wynajęła ok. 14 tys. m² powierzchni magazynowo-biurowej i wprowadzi się do 7R Park Łódź West na początku 2020 r.

MM

Stale połączenia Polska – Niemcy

#DELIVEREDbyRABEN

- 39** bezpośrednich połączeń
- 75** codziennych połączeń między krajami
- 25 000** przesyłek miesięcznie
- 1 100** międzynarodowych przesyłek dziennie
- 40** hubów logistycznych

MADE IN GERMANY



W Bawarii piwo oficjalnie uważane jest za jedzenie.



W Niemczech istnieje ponad 300 odmian chleba



Zamek Neuschwanstein
Odwiedza go rocznie ponad 1,3 miliona turystów. Nazywany jest „bajkowym zamkiem”.

www.raben-group.com

Raben your partner in logistics

